

2-Achsen

Ultrapräzise digitale
Maschinen-Wasserwaage
DWL-8500XY



Auflösung
1 Winkelsekunde (< 5µm/m)

Digi-Pas® DWL-8500XY ist eine **ultrapräzise digitale Maschinen-Wasserwaage mit 2 Achsen**, eingebautem Schwingungsmesser und einer Auflösung von **1 Winkelsekunde oder 5µm/m** sowie einem weiten Messbereich von **14400 Winkelsekunden** zur genauen Messung von Ebenheit, Winkeln, Ausrichtung und Schwingung. Das Gerät ist über Bluetooth/USB-Verbindung zur Fernmessung und Datenaufzeichnung in Echtzeit in stande.



Diese Maschinen-Wasserwaage wurde entworfen, um die Arbeit von Fachleuten und Experten bei der Montage, Einrichtung und Wartung von sehr hochpräzisen/großen CNC-Maschinen, Test- und Messinstrumenten & sensiblen Anlagen stark zu vereinfachen.

Innovation & Technology Driven™

2-Achsen ultrapräzise digitale Maschinen-Wasserwaage DWL-8500XY

Geräteübersicht

- Digitales und analoges Display zur Datenanalyse in Echtzeit.
- Hohe Auflösung und Genauigkeit von 1 Winkelsekunde ($< 5\mu\text{m/m}$)
- Eingebauter Schwingungsmesser zur Vibrationsmessung in Echtzeit.
- 2-Achsen Grafikanzeige für Nivellierungen & Profilmessung der Oberflächengeometrie
- Bluetooth- / USB-Verbindungsmöglichkeit zur Datenaufzeichnung und -analyse in Echtzeit



Geräte-Features



3D-DIAGRAMM DER OBERFLÄCHENGEOMETRIE
Ermöglicht dem Nutzer die Durchführung von Messungen der Ebenheitsgeometrie als 3-dimensionales Diagramm auf dem PC mit Hilfe der Synchronisationssoftware.



WINKELMESSER
Farbige Grafikanzeige in Echtzeit zur digitalen und analogen Winkelmessung bei einfacher/dualer Achse und zur Datengewinnung und -erfassung auf dem Gerätebildschirm/Computermonitor.



SCHWINGUNGSMESSER
Farbige Grafikanzeige in Echtzeit zur Schwingungsmessung und Datenerfassung auf dem Gerätebildschirm/Computermonitor.



ABWEICHENDER NULLPUNKT
Ermöglicht dem Nutzer die Messung des Differenzwinkels zwischen einer Ebene und eines auf 0 eingestellten Bezugswinkels.



PRÜFUNG DER ABSOLUTEN NIVELLIERUNG
Ermöglicht dem Nutzer die exakte Überprüfung der Mess-Symmetrie durch vorder- sowie rückseitige Ausrichtung (180°) bei beliebigem Messwinkel. Zur Bestimmung des Nullwerts im Bezug zum Schwerkraftzentrum.



WIRELESS-SYNCHRONISATION
Bluetooth Wireless-Synchronisation mit dem Computer/Tablet/ Smartphone zur Fernmessung, Datengewinnung, -erfassung und -auswertung.



TEMPERATURKOMPENSIEREND
Diese Instrumente/Geräte wurden für die gesamte angegebene Betriebstemperaturspanne kalibriert.

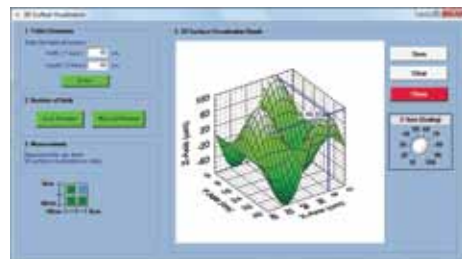
Technische Spezifikationen

Messbereich (Einfache Achse)	0,0 bis 14400 Winkelsekunden ($0,0000^\circ \sim \pm 4,0000^\circ$)
Messbereich (Duale Achse)	0,0 bis 7200 Winkelsekunden ($0,0000^\circ \sim \pm 2,0000^\circ$)
Auflösung	1 Bogensekunde ($\leq 5\mu\text{m/m}$)
Genauigkeit	± 1 Winkelsekunde bei 0 bis 1080 Winkelsekunden; 3 bei anderem Winkel
Wiederholbarkeit	1 Winkelsekunde ($\leq 5\mu\text{m/m}$)
Messgeschwindigkeit	≤ 5 s
Schwingungsmesser (Relativer g-Wert)	2,0
Display	TFT-LCD in Farbe
Stromzufuhr	4 x AAA Batterien 1,5V / USB
Material	PC ABS / Gusseisen / Titan
Verbindungsmöglichkeit	USB 2.0 Kabel (≤ 5 Meter) & Bluetooth Klasse 1 (≤ 30 Meter)
Software zur PC- Synchronisation	Experten-Edition (enthalten)
Betriebstemperatur	10°C bis $+40^\circ\text{C}$ (für die gesamte Temperaturspanne kalibriert)
Aufbewahrungstemperatur	-20°C bis $+60^\circ\text{C}$
Maße (mm)	188 x 62 x 37
Ungefähres Nettogewicht	1150 Gramm

Hinweis: Änderungen von Produktangaben sind vorbehalten und können für Produktverbesserungen ohne vorherige Ankündigung vorgenommen werden.

PC SOFTWARE-FEATURES

- 3D-Diagramm der Oberflächengeometrie für hochpräzise Ebenheitsgeometrie-Vermessungen unter Verwendung der PC-Software
- Nutzerfreundliche „Plug & Play“ USB- / Bluetooth-Verbindungsmöglichkeit zur Fernmessung von Nivellierung, Winkel, Oberflächenprofil und Schwingung und zur Datenerfassung, -aufzeichnung und -analyse auf dem Computer
- Schnelle Tastrate von 10 ms (Millisekunden) pro Datenaufzeichnung



3D-Diagramm der Oberflächengeometrie, Ansicht auf dem PC-Bildschirm bei Verwendung der PC-Synchronisationssoftware

Vorteile der 2-Achsen ultrapräzisen digitalen Maschinen-Wasserwaage

- **SCHNELL UND PRÄZISE**
Die sofortige simultane 2-Achsen Digitalanzeige mit hoher Auflösung und Genauigkeit liefert ein umfassendes Lösungskonzept bei Ebenheits-, Ausrichtungs- und Schwingungsmessungen und ermöglicht so besonders zeitsparende und hochprofessionelle Qualitätsarbeiten.
- **DEUTLICH**
Grafische und numerische Digitalanzeige zum Sammeln & Speichern von Winkel-/Geradheits-/Abgleich-Messdaten in Echtzeit zur Berechenbarkeit bei der Inbetriebnahme von Maschinen & zur Analyse.
- **EFFEKTIV**
Die Fernmessung über USB-Kabel/Wireless-Verbindung auf dem PC/Tablet/ Smartphone bringt Vorteile, die konventionelle einachsige Wasserwaagen nicht oder nur sehr schwer bieten können, z.B. die Prüfung der Nivellierung/Ausrichtung einer Maschine durch eine einzelne Person.
- **ZUGELASSEN**
Bestätigung der Produktgenauigkeit durch unabhängige Fachdienstleister für Kalibrierung und Produktprüfung in Deutschland, USA, Japan und Großbritannien und in Übereinstimmung mit NIST, JIS, UKAS und DIN unter ILAC und A2LA.

© 2013 DIGIPAS USA LLC. All Rights Reserved.