

2-軸

超精密デジタル水準器

DWL-8500XY



精度
1 arcsec. or 5µm/M

Digi-Pas® DWL-8500XYは、バイブロメーターを内蔵した2軸超精密デジタル水準器で、分解能1秒角(1アークセカント)または5µm/Mの水平測定、傾斜角度、位置合わせ、表面平坦性識別、振動測定、およびリアルタイムのワイヤレスBluetoothやUSBリモート計測及びデータの記録が可能です。

本品は大型CNCマシンのインストール及びセットアップ、超精密試験/計測機器、繊細なアライメントが必要な装置の表面形状プロファイリング、分析、特性設定等専門家による専門作業を大幅に簡素化する事を目的として設計されています。



Innovation & Technology Driven™

2-軸超精密デジタル水準器 DWL-8500XY

デバイスの概要

- データロギング及び解析時間のリアルタイム デジタル & アナログ表示。
- 高分解能及び1秒角精度 ($\leq 5 \mu\text{m}$ の / M)
- リアルタイム振動測定用内蔵バイプロメーター
- 2軸水平度読み取り及び表面形状のプロファイル測定値のカラーグラフィック表示
- ブルートゥース/USB接続によるデータの記録及び解析の遠隔操作



デバイスの特長



3D表面形状分析グラフ

PC同期ソフトウェアを使用してユーザーがPC上で3D視覚グラフを使い、表面平坦性の形状測定をする事が出来ます。



角度計

リアルタイムカラーグラフィック表示によるデバイス液晶画面やPCモニターへのログオン、単一/二軸デジタル、アナログ角度測定、データ収集。



バイプロメーター

リアルタイムカラーグラフィック表示による振動測定、デバイス液晶画面やPCモニターへのログオン。



オルタネート・ゼロ設定

基準角度の原点をゼロに設定することで、ユーザーが共通面上で相対的な角度を測定する事が出来ます。



アブソリュートレベル設定

ユーザーは任意で"手前側"と"後ろ側"(180度回転)両方の位置測定角度の絶対値の読み取りを実行する事が出来ます。重力の中心を基準に、ゼロ基準点を決定します。



ワイヤレス同期操作

ブルートゥースワイヤレスを介してコンピューター/タブレット/スマートフォンと同期する事で遠隔測定、データ収集、ログ及び分析を行います。



温度補償

本器/装置は、指定された全ての動作温度範囲に対して校正されています。

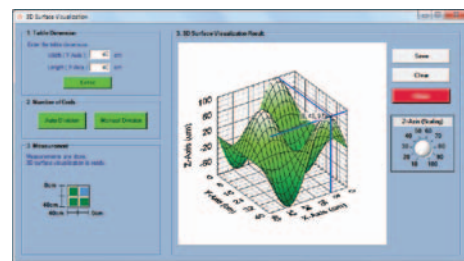
技術仕様:

測定範囲(単軸(1軸)モード)	0.0 ~ 14400 arcsec. (0.0000° ~ ± 4.0000°)
測定範囲(デュアル軸(2軸)モード)	0.0 ~ 7200 arcsec. (0.0000° ~ ± 2.0000°)
分解能力	1 arcsec. ($\leq 5 \mu\text{m}/\text{M}$)
精度	± 1 arcsec. at 0 ~ 1080 arcsec.; 3 arcsec. at 7200 arcsec.
再現性	1 arcsec. ($\leq 5 \mu\text{m}/\text{M}$)
測定スピード	≤ 5 Sec.
振動計(相対グラム)	2.0
ディスプレイ	TFT液晶カラー
電源	単4電池4本、もしくはUSB
材質	PC ABS / Cast Iron / Titanium
接続性	USB 2.0 Cable (≤ 5 metres) & Bluetooth Industrial Class 1 (≤ 30 metres)
PCの同期ソフトウェア	エキスパートエディション(含まれた)
動作温度範囲	0°C to +50°C (Calibrated for the entire temperature range)
保管温度範囲	-20°C to +60°C
サイズ(mm)	188 x 62 x 37
重量(概算)	1150 gram

備考: 製品仕様及び外観は各種種の改善/開発内容によって予告なしに変更されます。

PCソフトウェア及びアンドロイドアプリの特長

- PC同期ソフトウェアを使用した3D表面形状分析グラフによる高精度表面平坦性の形状測定
- ユーザーフレンドリーな"プラグ・アンド・プレイ"USB/ブルートゥース接続による水平度測定、角度、表面形状と振動遠隔測定、データ収集、データログの記録、コンピューター解析
- データキャプチャーあたり10ミリ秒(ミリ秒単位)の高速サンプリングレート



3D次元表面形状グラフは、PC同期ソフトウェアを使用してPCの画面に表示します。

2軸超精密デジタルレベルの利点

- **スピードと精度**
高い分解能と精度を2軸同時にデジタル表示することで、正確な平準化、アライメント、表面プロファイリング及び振動測定のための包括的なソリューションを提供し、一度に一つの軸の測定値を読み取るための試行錯誤(すなわち行ったり来たり)を解消、時間の節約と質の高いプロの仕事を実現します。
- **効果的**
PC/タブレット/スマートフォンの利点を使った遠隔読み取り用ワイヤレス/USBケーブル機能は従来の一軸水気泡管式水準器や一軸のデジタル水準器では困難または克服することが可能です。すなわち、効率よくマシンを水平化/アライメント揃えるために必要とされるのは一人だけとなります。
- **明確性**
デジタルカラーグラフィックと数値表示が機械試運転カウンタビリティ及び分析のためのデジタル角度/レベリング/アライメント/表面プロファイルデータのリアルタイム収集 & 保存を可能にします。
- **認定**
本器の精度は公式認定を請け負う第三の校正及びテストの機関やシンガポール国家計量センターにより認証され、SI標準およびCIPM MRA下のNIST、JIS、UKAS、DIへの照合が可能です。

© 2014 DIGIPAS USA LLC. All Rights Reserved.

